

# Modèle intégré de services différenciés de dépistage du VIH parmi les populations prioritaires et clés : l'expérience du projet EpiC-USAID au Sénégal

Gueye I F<sup>1</sup>, Fall F2, Diallo M T<sup>1</sup>, Gueye S<sup>3</sup>, Barry F<sup>4</sup>, Minichiello S<sup>1</sup>, Mbodji B<sup>1</sup>, Lillie T<sup>1</sup>, Thiam A<sup>1</sup>, Casalini C<sup>1</sup>, Ndaw ND M<sup>5</sup>, Bashi B J<sup>1</sup>  
<sup>1</sup>FHI360, <sup>2</sup>DLSI, <sup>3</sup>RNP+, <sup>4</sup>RENAPOC, <sup>5</sup>USAID

## BACKGROUND / INTRODUCTION

- Epidémie de type concentré avec une prévalence 0,32% au niveau de la population générale, FWS : 4,92 %, HSH : 34,23 % (Spectrum 2021) et UDI : 3,7% (PARECO 2019).
- Engagement de l'Etat du Sénégal à l'élimination de l'épidémie de VIH en 2030 avec une amplification des interventions centrées sur le client.
- Acquis significatifs dans l'atteinte des 3X95, mais encore insuffisants par rapport aux cascades de soins VIH « 92% -90% - 83% » justifiant ainsi l'adoption du modèle de Prestation de services différenciés (PSD) et sa mise à l'échelle en 2021
- Implémentation et mise œuvre du modèle intégré de prestations de services VIH par le projet EpiC/USAID avec des approches innovantes de dépistage basées sur le profil épidémiologique, l'organisation du dispositif de soins et la vulnérabilité des cibles.

### Modèle Intégré de Dépistage Différencié (Epic/ Sénégal)

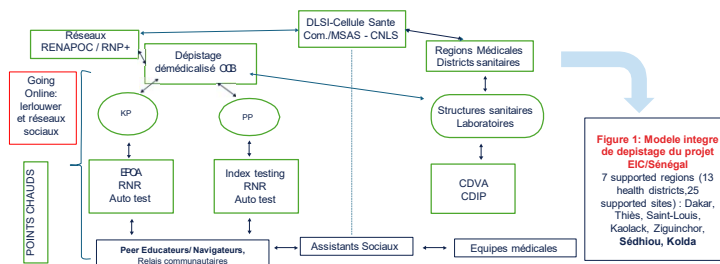


Figure 1: Modèle intégré de dépistage du projet EpiC/Sénégal  
 7 supported regions (13 health districts, 25 supported sites) : Dakar, Thies, Saint-Louis, Kaolack, Ziguinchor, Sédhiou, Kolda

## RESULTS

### Key results fiscal year october 2022 to september 2023

Globalement 76,2% des cibles attendues ont été testées avec un taux de détection de 10,4% dont :

- FSW : 176,6 ont été testées avec 71,2% de positif et un taux de détection de 4,2%
- MSM : 83,3 des Targets annuels ont été testés avec 85,5% des positifs attendus avec un taux de détection de 6,1%
- PP : 66,6% de la cible annuelle ont été touchées :dépistage assez faible mais avec taux de détection élevé de 13,3

### 1st 95: HTS testing by modality and case finding



Figure 3: Contribution par modalité de dépistage

- Couverture optimale de la stratégie de dépistage différenciée avec une contribution de 41,1% au niveau des structures de soins, 14,1% pour le niveau Communautaire
- Efficacité de l'index testing avec un taux de détection de 27,2% au niveau facility et Community avec 22,4%

## METHODS

Approche Communautaire intégrée dans les établissements publics de santé basée sur la mise en place d'un dispositif de ressources humaines, matérielles et logistiques, mais également sur un système de planification et d'analyse des données en temps réel :

- Mise en place d'un réseau d'acteurs communautaires (Agents mapping, pairs éducateurs, pairs navigateurs, agents de préventions par internet) interconnecté via les points chauds physiques et virtuels.
- Soutenu par un pool d'assistants sociaux chargés de coordonner et de superviser l'offre de services VIH
- Dotation de Tablettes, de logistiques roulantes, d'ordinateurs et connexion internet
- Mise à place d'un tracker VIH et d'un réseau de Data base chargée d'appuyer les équipes de soins
- Cartographie et micro-planification des approches de dépistage ciblant l'atteinte des populations clés d'accès difficile ou non identifiées
- Analyse des gaps et identification de pairs, clients index, réseaux à risque et déroulement de stratégies différenciés de dépistage qui y sied selon le graphique ci-dessous:

### Modèles différenciés de dépistage dans les sites EPIC

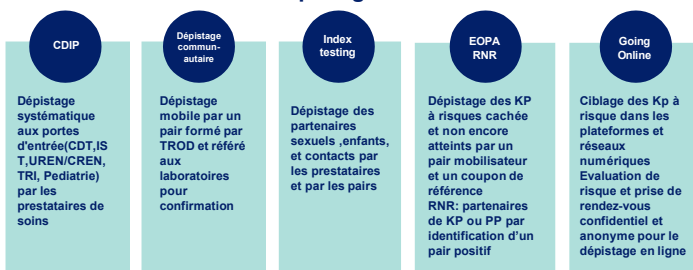


Figure 2 : stratégie de dépistage

### Taux de détection élevé dans les tests de réseaux sexuels et numériques

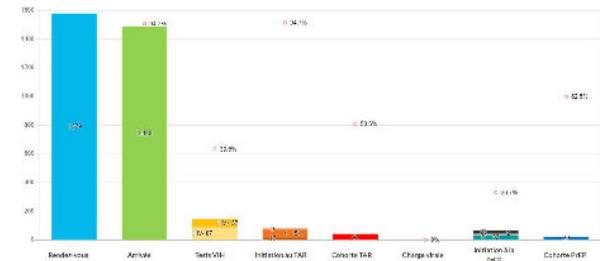


Figure 4: Cascade de dépistage lerlouwer

1579 réservations en lerlouwer avec 92,2% d'arrivés dont 144 dépistés, 57 positifs soit un case finding très élevé de 39,6% et un linkage de 94,7%

EPOA mis en œuvre en FY2023 a permis l'amélioration des performances de la cible FSW :

- Target passant de 43.4% au T1 à 71% au T4
- case finding TO 2.7 % at 4,1%
- linkage to 60% at 88;2%

## DISCUSSION

Approches différenciées de dépistage et intégration des soins et soutien communautaire aux établissements publics de santé est une réponse efficace pour le profil épidémiologique, le contexte socio-politique non favorable avec la migration et mobilité des populations clés et l'organisation du dispositif de soins

### Challenges

- Confirmation des tests au niveau communautaire et la stratégie DDD;
- Auto-dépistage avec la stratégie de distribution par les communautés;

### Key notes

- Case finding très élevé des populations ciblées dans les TIC;
- Réussite du Modèle intégré de EPIC/USAID: collaboration des prestataires et un engagement des Communautaire;
- Statuts et capacités des pairs renforcés ainsi que ceux des OCBs

